

 [®]
STANLAB



**Przedsiębiorstwo Przemysłowo Handlowe
Stanlab Sp. z o.o.**

Szanowni Państwo,

Przedsiębiorstwo **Przemysłowo Handlowe STANLAB Sp. z o.o.** jest firmą prywatną założoną w 2000 roku z siedzibą w Gliwicach. Od 1 lipca 2006 główna siedziba firmy mieści się przy ul. K. Olszewskiego 13 w Lublinie.

Oferta Firmy Stanlab Sp. z o.o. to ponad 3000 bardzo wysokiej jakości różnorodnych preparatów i substancji chemicznych, rozpuszczalników, odczynników, testów oraz sprzętu laboratoryjnego, który posiadamy w ciągłej sprzedaży. Klientami firmy Stanlab Sp. z o.o. są hurtownie chemiczne, szpitale, ośrodki badawczo-naukowe, różnego rodzaju laboratoria kosmetyczne, medyczne, stomatologiczne, laboratoria przykładowe, szkoły, uczelnie, instytuty badawcze. Obsługujemy kilka tysięcy podmiotów. Pod potrzeby odbiorców rozwinęliśmy również usługę konfekcjonowania chemikaliów, które dostarczamy na rynek w małych opakowaniach.

We wrześniu 2012r. firma Stanlab Sp. z o.o. kupiła nieruchomość przy ul. Diamentowej w Lublinie poszerzając jednocześnie zakres swojego działania o obrót płytami meblowymi, sklejką szalunkową, płytami forniowanymi, drewnem i tarcicą.

Współpracujemy z wieloma producentami z Polski oraz z zagranicy m.in. Holandi, Belgii, Hiszpanii, Francji, Niemiec, Włoch oraz państwami azjatyckimi Chiny, Japonia.

Dowodem wysokiej jakości obsługi klientów jest wiele wyróżnień jakie Spółka uzyskała w minionych latach m.in. przyznany tytuł Gazeli Biznesu oraz Certyfikat Wiarygodności Biznesowej.

Firma Stanlab Sp. z o.o. pracuje w grupie czterech siostrzanych spółek. Przedsiębiorstwo Przemysłowo Handlowe Standard Sp z o.o. została założona w 1990 roku.

W roku 1997 w wyniku dynamicznego rozwoju firmy Standard zostało wydzielone Przedsiębiorstwo Przemysłowo Handlowe Stanchem Sp.z o.o. oraz firma "JarMag" Sp. z o.o. założona w 2002 roku, a zajmująca się obrotem tworzywami sztucznymi i surowcami dla przemysłu włókienniczego i opakowaniowego.

Cała grupa spółek zatrudnia około 500 osób. Zaplecze techniczne działających w grupie spółek stanowią cztery dobrze uzbrojone technicznie bazy o łącznej powierzchni ponad 13ha położone w Lublinie przy ul. K. Olszewskiego 10-13 i ul Diamentowej 7, w Niemcach 105A k/Lublina oraz w Muszynie przy ul. Zielonej 3. Magazyny w Gdańsku oraz Pruszczu Gdańskim. Łączna powierzchnia pomieszczeń biurowych, magazynowych i produkcyjnych oraz technologicznych to około 35.000 m².

Mamy nadzieję, że przedstawione wyżej informację w pełni odpowiadają Państwa oczekiwaniom.

Z poważaniem

Zarząd Spółki



Ladies and gentlemen,

Commercial and trading **PPH STANLAB Sp. z o.o.** is a private company which was founded in 2000 in Gliwice. From the 1st July 2006 the headquarters company is located at K. Olszewskiego 13 Street in Lublin.

PPH Stanlab has in offer over than 3000 very high quality variety preparations, chemical substance, solvents, reagents, tests, laboratory equipment which we have on stock all the time. The customers of our company are chemicals wholesales, hospitals, scientific research center, laboratories cosmetic, medical, dental, schools, universities, research institutes. We serve a few thousands entities. We developed chemicals confection service to ensure customers comfort.

In September 2012 PPH Stanlab bought property at Diamentowa Street in Lublin at the same time expanding the scope of its activity to trade in furniture board, plywood, veneered panels, wood and timber. Additionally we sell furniture accessories and materials tarpaulin.

We cooperate with companies from Poland, Europe and Asian countries.

Many awards has been received in recent years by our company, including the title of „Business Gazelle” and „Certificate of Business Credibility” issued by the international company Bisnode D & B Polska, proof the high quality of customer service.

Our company works in the group of four sister’s companies. The oldest of them is the PPH „Standard” Sp. z o.o. founded in 1990. PPH Stanchem Sp. z o.o. was created in 1997, with basic assortments of the company are the raw materials that are used in the steel industry, foundry, welding, abrasives, refractory and electroplating.”JarMag” Sp. z o.o. founded in 2002, which deals with plastics and raw materials for the textile industry and the packaging.

The group employs nearly 500 people. Technical facilities of all companies in the Group are constituted at 4 bases with a total area of over 13 hectares located in Lublin: K. Olszewskiego 10-13 St. and Diamentowa 7 St. and Niemce 105A near Lublin, Zielona 3 St. in Muszyna and warehouses in Gdańsk and Pruszcz Gdański.

The total area of offices, warehouses, manufacturing and technological facilities is about 35000 m².

We hope that, above information fully meeting your expectations. If you have any question, don’t hesitate to contact us at any time.

Kind regards

The company's management





Szanowni Państwo,

Oferowane surowce znajdą Państwo u nas w gatunku: czystym do analizy, czystym, chemicznie czystym, technicznym, spożywczym oraz farmaceutycznym.

Szeroko rozwinięta konfekcja pozwala nam wprowadzać na rynek surowce w opakowaniach m.in. 5g, 25g, 250g, 500g, 1000g, 100ml, 500ml, 1l, w opakowaniach hurtowych 5kg, 10kg, 5l, 20l, 30l, w opakowaniach zbiorczych 25kg, 30kg, 1000kg, 500l, 800l, 1000l.

Realizujemy dostawy cało-samochodowe oraz cało-cysternowe.

Obsługujemy duże i małe podmioty, realizując dostawy bez względu na wielkość zamówienia.

Zapraszamy serdecznie do zapoznania się z naszą listą asortymentową oraz do kontaktu z naszą wykwalifikowaną kadrami.

Ladies and gentlemen,

We offer the following quality of products: pure for analysis, pure, chemically pure, technical, food and pharma grade.

Widely developed confection allow us to deliver materials in the packaging of at least 5g, 25g, 250g, 500g, 1000g, 100ml, 500ml, 1l, in wholesale packaging 5kg, 10kg, 5l, 20l, 30l, in collective packaging: 25kg, 30kg, 1000kg, 500l, 800l and 1000l.

We provide full truck and full tank deliveries.

We serve large and small shares, we can make deliveries regardless of the size of orders.

We cordially invite you to familiarize yourself with our assortment offer and to contact our qualified staff.





Lista asortymentowa / products



aceton

acetone

acetonitryl

acetonitrile

alkohol etylowy 96%

ethyl alcohol 96%

alkohol etylowy 99,9%

ethyl alcohol 99.9%

alkohol etylowy całkowicie skażony

ethyl alcohol completely contaminated

alkohol izoamylowy

isoamyl alcohol

alkohol izopropylowy

isopropyl alcohol

alkohol n-butyłowy

n-butyl alcohol

antymon kawalki

antimony pieces

askorbinian sodu

sodium ascorbate

azotan srebra

silver nitrate

azotan potasu z antyzbrylaczem

potassium nitrate with anti-caking agent

azotan potasu bez antyzbrylacza

potassium nitrate without anti-caking agent

azotan rtęci

mercury nitrate

azotan sodu z antyzbrylaczem

sodium nitrate with anti-caking agent

azotyn sodu bez antyzbrylacza

sodium nitrite without anti-caking agent



benzoesan sodu

sodium benzoate

benzyna ekstrakcyjna

extraction naphta

bezwodnik kwasu chromowego

chromic acid anhydride

bezwodnik octowy

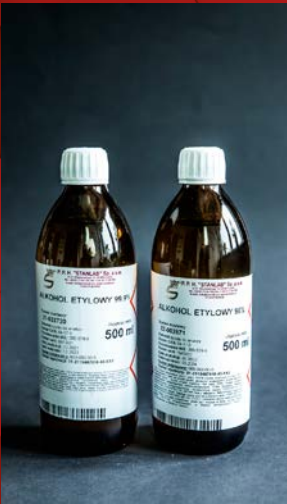
acetic anhydride

borowodrek sodu

sodium borohydride

bromek kadmu

cadmium bromide



chloramina

chloramine

chlorek amonu

ammonium chloride

chlorek baru

barium chloride

chlorek cyny

tin(II) chloride

chlorek cynku

zinc chloride

chlorek glinu

aluminum chloride

chlorek kobaltu

cobalt chloride

chlorek magnezu

magnesium chloride

chlorek manganu

manganese chloride

chlorek metylenu

methylene chloride



chlerek miedzi
chlerek niklu
chlerek potasu
chlerek sodu
chlerek srebra
chlerek strontu
chlerek wapnia
chlerek żelaza r-r 37%
chlerek rtęci
chloroform
chlorowodorek hydroksyloaminy
cytrynian trisodowy
cytrynian trimagnezu
cytrynian tripotasu
czteroboran sodu
czterochloroetylen

d-mannit
denaturat
dicyjanożocian potasu
dicytrynian magnezu
difosforan disodu ROR 28
dimetylosulfon MSM
dimetylosulfotlenek DMSO
dwuchromian potasu
dwoctan sodu
dwutlenek ceru

erytrytol
esencja octowa
etanol 99,9%, 96%
eter dietylowy
eter naftowy 40/60

formalina
formamid
fosforan dwupotasowy

copper chloride
nickel(II) chloride
potassium chloride
sodium chloride
silver chloride
strontium chloride
calcium chloride
ferric chloride 37%
mercury chloride
chloroform
hydroxylamine hydrochloride
trisodium citrate
trimagnesium citrate
tripotassium citrate
sodium tetraborate
tetrachlorethylene

d-mannit
denatured alcohol
potassium gold cyanide
magnesium dicitrate
disodium diphosphate ROR 28
MSM dimethyl sulfone
DMSO dimethylsulfoxide
potassium dichromate
sodium diacetate
cerium dioxide

erythritol
acetic acid
ethyl alcohol 99,9% 96%
diethyl ether
petroleum ether 40/60fenol phenol

formalin
formamide
dipotassium phosphate





fosforan monopotasowy
fosforan trójsodowy 12-wodny
fruktoza

monopotassium phosphate
trisodium phosphate 12-hydrate
fructose

gliceryna
glikol monoetylenowy
glikol monopropylenowy
glukoza

glycerine
monoethylene glycol
monopropylene glycol
glucose

glutaminian sodu
guma ksantanowa
guma guar

sodium glutamate
xanthan gum
guar gum

heptamolibdenian amonu
heptan

ammonium heptamolybdate
heptane

inulina
izomalt
izoaskorbinian sodu

inulin
isomalt
sodium erythroate

jod
jodek potasu
jabłczan magnezu

iodine
potassium iodide
magnesium malate

kalafonia sosnowa
karbid
kaolin
kofeina
ksylen
ksylitol

gum rosin WW
carbide
kaolin
caffeine
xylene
xylitol

kwask amidosulfonowy
kwask aminoocotowy
kwask azotowy
kwask borowy
kwask benzoesowy
kwask cytrynowy uwodniony
kwask cytrynowy bezwodny
kwask DL- jabłkowy

sulfamic acid
aminoacetic acid
nitric acid
boric acid
benzoic acid
citric acid monohydrate
citric acid anhydrous
DL-malic acid



kwasi foliowy
kwasi fluoroborowy
kwasi fluorowodorowy
kwasi glikolowy
kwasi glutarowy
kwasi laktobionowy
kwasi L(+) mlekowy
kwasi L-askorbinowy
kwasi mrówkowy
kwasi nikotynowy
kwasi octowy
kwasi octowy lodowaty
kwasi orto-fosforowy 75%
kwasi orto-fosforowy 85%
kwasi propionowy
kwasi siarkowy
kwasi solny
kwasi szczawiowy
kwasi 5-sulfosalicylowy
kwasi salicylowy
kwasi stearynowy
kwasi taninowy
kwasi wersenowy

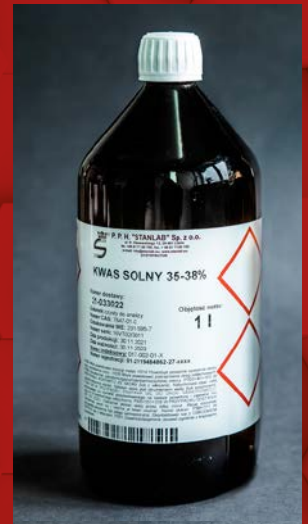
laktoza
lanolina

maltitol
maltodekstryna
mączka chleba świętojańskiego
metakrzemian sodu pięciowodny
metanol
metyloetyloketon
mleczan sodu
mleczan wapnia
mocznik
molibdenian sodu

folic acid
fluoroboric acid
hydrofluoric acid
glycolic acid
glutaric acid
lactobionic acid
L(+) lactic acid
L-ascorbic acid
formic acid
nicotinic acid
acetic acid
acetic acid glacial
ortho-phosphoric acid 75%
ortho-phosphoric acid 85%
propionic acid
sulphuric acid
hydrochloric acid
oxalic acid
5-sulfosalicylic acid
salicylic acid
stearic acid
tannic acid
edetic acid

lactose
lanolin

maltitol
maltodextrin
locust bean gum
sodium metasilicate pentahydrate
methanol
methyl ethyl ketone
sodium lactate
calcium lactate
urea
sodium molybdate





monoetanolamina
heptan
nadmanganian potasu
nadsiarozan amonu
nadtlenek wodoru
nadwęglań sodu

monoethanolaminen-
n-heptane
potassium permanganate
ammonium persulfate
hydrogen peroxide
sodium persulfate



octan etylu
octan n-butylu
octan manganu
octan miedzi
octan ołowiu
octan sodu
olej rycynowy
odważka analityczna

ethyl acetate
n-butyl acetate
manganese acetate
copper acetate
lead acetate
sodium acetate
castor oil
volumetric solution standardization



palmitynian askorbylu
parafina ciekła
pirosiarozyn sodu
pirosiarozyn potasu
płyn Lugola
podchloryn sodu
podsiarozyn sodu
polysorbat
propionian wapnia
rodanek amonu
rodanek sodu
rezorcyna
roztwory buforowe
roztwory mianowane

askorbyl palmitate
liquid paraffin
sodium metabisulfite
potassium metabisulfite
Lugol's solution
sodium hypochlorite
sodium dithianite
polysorbate
calcium propionate
ammonium thiocyanate
sodium thiocyanate
resorcinol
bufor solution
standard solution



salicylian sodu
siarozan amonowo-zelazowy
siarozan amonu
siarozan chromowo-potasowy
siarozan cynku
siarozan magnezu

sodium salicylate
ammonium ferric sulfate
ammonium sulfate
chromium potassium sulfate
zinc sulfate
magnesium sulfate

siarczan glinowo-potasowy

siarczan manganu

siarczan miedzi

siarczan potasu

siarczan sodu

siarczan srebra

siarczan żelaza

siarczan niklu

siarczyn sodu

siarczek sodu

siarka

sorbinian potasu

sorbitol

sól drogowa

sól Epsom

sól tabletkowa

sól kamienna

sól warzona

szeroka frakcja heksanowa

szkło wodne sodowe

szkło wodne potasowe

talk

tauryna

terpentyna

tiosiarczan sodu

tlenek cynku

tlenek magnezu

toluen

trójpolifosforan sodu

tymol

urotropina

wapno chlorowane

wapno hydratyzowane

wersenian czterosodowy

potassium aluminium sulfate

manganese sulfate

copper sulfate

potassium sulfate

sodium sulfate

silver sulfate

iron sulfate

nickel sulfate

sodium sulfite

sodium sulfide

sulfur

potassium sorbate

sorbitol

road salt

Epsom salt

tablet salt

rock salt

evaporated salt

hexane broad fraction

sodium trisilicate

potassium trisilicate

talc

taurine

turpentine

sodium thiosulphate

zinc oxide

magnesium oxide

toluene

sodium tripolyphosphate

thymol

urotropin

lime chloride

lime hydrated

tetrasodium edetate





wersenian dwusodowy

disodium edetate

węgiel aktywny

active carbon

węglan baru

barium carbonate

węglan potasu

potassium carbonate

węglan sodu

sodium carbonate

wodorowęglan sodu

sodium bicarbonate

węglan wapnia

calcium carbonate

winian monopotasowy

monopotassium tartrate

winian sodowo-potasowy

potassium sodium tartrate

witamina E na nośniku

vitamin E on the carrier

woda amoniakalna

ammonia water

wodorosiarczan sodu

sodium bisulfate

wodorosiarczyn sodu 38-40%

sodium bisulfite solution 38-40%

wodorosiarczyn amonu 70%

ammonium bisulphite solution 70%

wodorotlenek glinu

aluminium hydroxide

wodorotlenek litu

lithium hydroxide

wodorotlenek magnezu

magnesium hydroxide

wodorotlenek sodu

sodium hydroxide

wodorotlenek sodu roztwór

sodium hydroxide liquid

wodorotlenek potasu

potassium hydroxide

wodorotlenek potasu roztwór

potassium hydroxide liquid

wodorotlenek wapnia

calcium hydroxide

wodzian hydrazyny

hydrazine hydrate

wosk sojowy

soy wax

zasadowy siarczan chromu

chromium sulfate basic

żel krzemionkowy

silica gel

żelazocyjanek potasu

potassium ferrocyanide

żelazo wióry / proszek

iron chips / powder

żelatyna

gelatine







Dodatki spożywcze /Food additives

acesulfam K

aspartam

askorbinian sodu

agar agar 900

azotan potasu

azotan sodu

azotyn sodu

benzoesan sodu proszek

benzoesan sodu granulat

blonnik bambusowy

blonnik marchwiowy

blonnik pszenny

blonnik sojowy

cyklamian sodu

chlorek magnezu

chlorek potasu z antyzbrylaczem

chlorek sodu

chlorek wapnia bezwodny

chlorek wapnia dwuwodny

chlorek wapnia r-r 34%

cukier

cukier kokosowy

cukier trzcinowy

czteropotasowy pirofosforan

czterosodowy pirofosforan

cytrynian magnezu

cytrynian trimagnezu

cytrynian tripotasu

difosforan disodu ROR 28

dimetylosulfon MSM

dwuoctan sodu

dwuamonowy fosforan

dwusodowe rybonukleotydy (I+G)

acesulfame K

aspartame

sodium ascorbate

agar agar 900

potassium nitrate

sodium nitrate

sodium nitrite

sodium benzoate powder

sodium benzoate granules

bamboo fiber

carrot fiber

wheat fiber

soy fibber

sodium cyclamate

magnesium chloride

potassium chloride

sodium chloride

calcium chloride anhydrous

calcium chloride dihydrate

calcium chloride 34%

sugar

coconut sugar

cane sugar

tetrapotassium pyrophosphate

tetrasodium pyrophosphate

magnesium citrate

trimagnesium citrate

tripotassium citrate

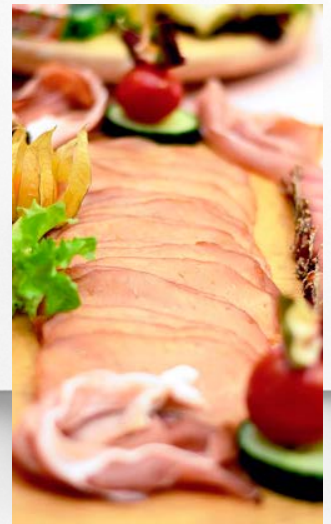
disodium diphosphate ROR 28

MSM dimethyl sulfone

sodium dioxide

diammonium phosphate

disodium ribonucleotides





dwutlenek krzemu
dekstryna żółta
emulgatory
etylowanilina
ekstrakt z aceroli
ekstrakt z guarany 22%
ekstrakt z guarany 8%
ekstrakt z acai
erytrytol
erytrytol z 3% cynamonu
erytrytol z 3% wanilii
esencja octowa 80%

silicon dioxide
dextrin yellow
emulgatories
ethyl vanillin
acerola extract
guarana extract 22%
guarana extract 8%
acai extract
erythritol
erythritol with 3% cinnamon
erythritol with 3% vanilla
acetic acid 80%



fruktoza

guma guar
guma ksantanowa
guma arabska
guma konjac
GDL lakton kwasu glukonowego
glukoza
glutaminian monosodowy
gluten pszenny
gluten kukurydziany

fructose

guar gum
xanthan gum
arabic gum
konjac gum
GDL gluconic acid lactone
glucose
monosodium glutamate
wheat gluten
corn gluten



izolat białka sojowego
inulina
izomalt

soy protein isolate
inulin
isomalt



kofeina
ksylitol
karagen
kreatyna 200mesh
kwas aminooctowy
kwas cytrynowy uwodniony
kwas cytrynowy bezwodny
kwas l-askorbinowy
kwas jabłkowy
kwas mlekowy 50%, 80%

caffeine
xylitol
carrageenan
creatine 200Mesh
aminoacetic acid (l-glycine)
citric acid monohydrate
citric acid anhydrous
l-ascorbic acid
malic acid
lactic acid 50%, 80%

kwas orto-fosforowy 85%

kwas orto-fosforowy 75%

kwas sorbowy

kwas winowy

mleczan magnezu

mleczan wapnia

maltitol

mannito

maltodekstryna

monoglicerydy destylowane

mentol krystaliczny

mączka chleba świętojańskiego

modyfikowane skrobie

mąka ziemniaczana

mąka sojowa

mąka kukurydziana

mleko w proszku

pirosiarczyn sodu

pirosiarczyn potasu

proszek lecytynowy

ryboflawina

sacharynian sodu

sorbitol

sodu dwuoctan

sodu heksametafosforan

sodu mleczan 60%

sodu octan bezwodny

sodu octan uwodniony

stearynian magnezu

sorbinian potasu proszek

sorbinian potasu granulat

sukraloza

syrop glukozowy

syrop maltozowy

serwatka w proszku

orto-phosphoric acid 85%

orto-phosphoric acid 75%

sorbic acid

tartaric acid

magnesium lactate

calcium lactate

maltitol

mannitol

maltodextrin

monoglicerydes distilled

menthol crystal

locust bean gum

starches modified

potato flour

soy flour

corn flour

milk powder

sodium metabisulfite

potassium metabisulfite

lecithin powder

riboflavin

sodium saccharin

sorbitol

sodium diacetate

sodium hexametaphosphate

sodium lactate 60%

sodium acetate anhydrous

sodium acetate hydrate

magnesium stearate

potassium sorbate powder

potassium sorbate granules

sucralose

glucose syrup

maltose syrup

whey powder





skrobia tapiokowa

tapioca starch

talk

talc

tauryna

taurine

wanilina

vanillin

węglan wapnia

calcium carbonate

wodorowęglan sodu z antyzbrylaczem

sodium bicarbonate with anti caking agent

wodorowęglan sodu bez antyzbrylacza

sodium bicarbonate without anti caking agent

wodorowęglan amonu

ammonium bicarbonate

wosk candelilla płatki

andelilla wax flakes

wosk carnauba płatki

carnauba wax flakes

żelatyna

gelatine

żelazocyjanek potasu

potassium ferrocyanide



BAKALIE, ZIARNA, NUTS, SEEDS, PRZYPRAWY / SPICES

orzechy

nuts

suszone owoce

dried fruits

herbata

tea

czosnek mielony, granulowany

garlic ground, granulated

marchewka grys, kostka

carrot grits, dice

sezam

sesame

słonecznik ziarno

sunflower

dynia ziarna

pumpkin seeds

wiórki kokosowe

coconut shrimps

ryż

rice

kasza gryczana

buckwheat groats

kasza jaglana

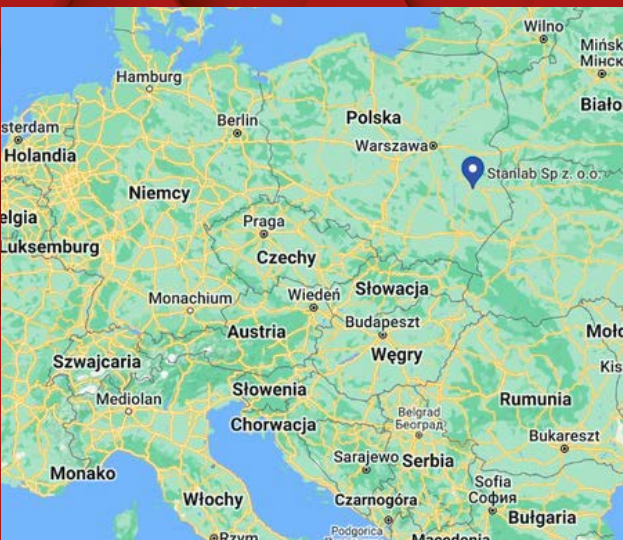
millet groats

chipsy bananowe

banana chips







Przedsiębiorstwo Przemysłowo Handlowe Stanlab Sp. z o.o.
ul. K. Olszewskiego 13
20-481 Lublin, Polska

tel. +48 81 71 00 700

fax: +48 81 71 00 705

e-mail: info@stanlab.eu, www.stanlab.eu



[sklep_stanlab](https://www.instagram.com/sklep_stanlab)



[sklep.stanlab](https://www.facebook.com/sklep.stanlab)

